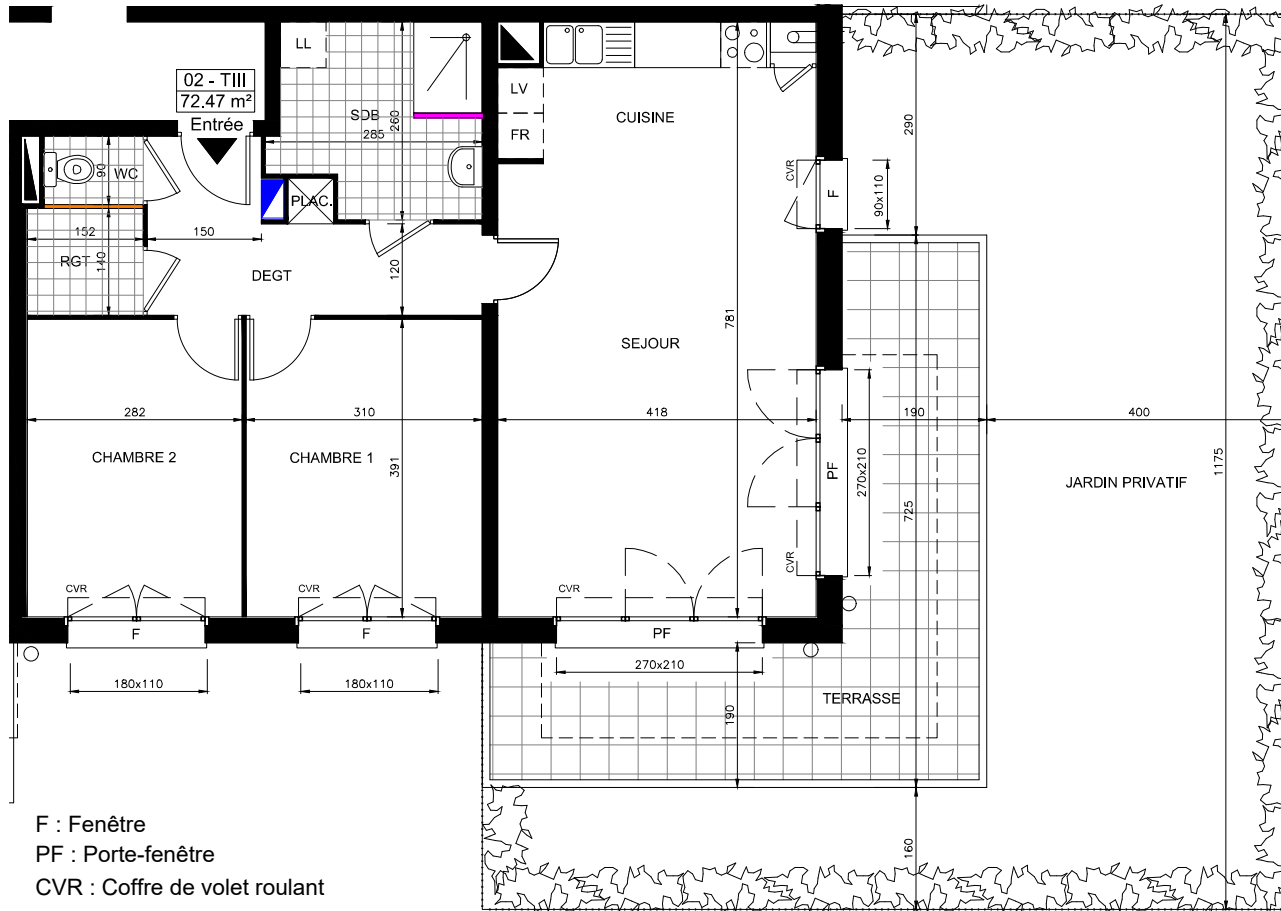
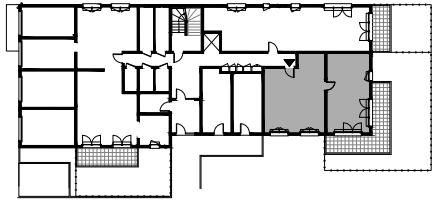


Plan logement n°02

Localisation



Résidence Le Clos des Violettes Rue du Rosendael Commune d'Audruicq

Type : T3	Niveau : RDC
-----------	--------------

Logement n°02

Surfaces habitables

Entrée / Dégt	7.06 m ²
Séjour	24.87 m ²
Cuisine	7.41 m ²
Chambre 1	12.11 m ²
Chambre 2	10.95 m ²
Salle de Bains	6.42 m ²
WC	1.17 m ²
Rgt	2.13 m ²
Placard	0.35 m ²
TOTAL	72.47 m ²

Terrasse	22.75 m ²
Jardin privatif	63.05 m ²

Date d'émission : 14 / 03 / 2018

NOTA : Le dimensionnement et la position définitive des gaines techniques, poteaux, soffites, retombées de plafond, murs porteurs et poutres seront fonction des études d'exécution