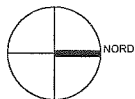
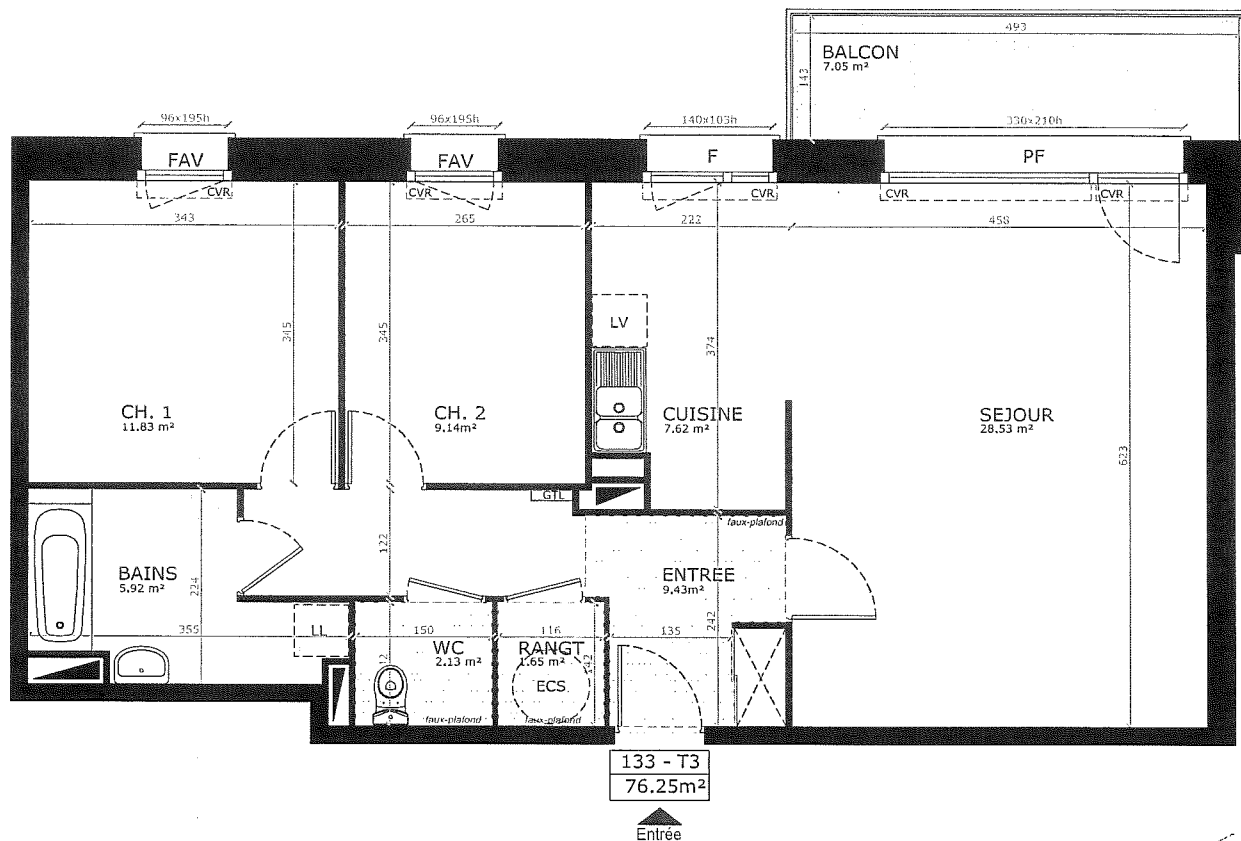
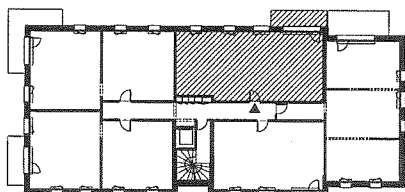


# Plan logement 133

## Localisation

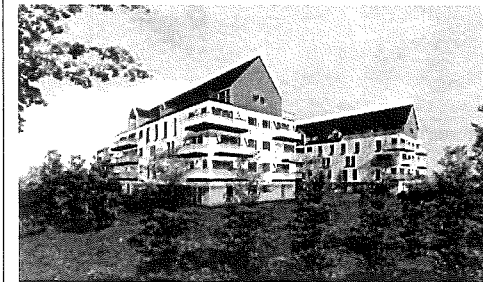


F: Fenêtre  
 PF: Porte-fenêtre  
 FAV: Fenêtre avec allège vitrée  
 CVR: Coffre de volet roulant  
 ECS: Ballon d'eau chaude sanitaire

NOTA: Le dimensionnement et la position définitive des gaines techniques, poteaux, soffites, retombées de plafond et poutres sera fonction des études d'exécution.



**MARC LARIVIERE**  
 architecte



Résidence MICHEL SELINGUE  
 Chemin de Bergnieulles  
 COMMUNE DE COQUELLES

Bât.:1 Type : T3 Niveau : R+3

### Logement 133

#### Surfaces habitables

Séjour	28.53 m <sup>2</sup>
Cuisine	7.62 m <sup>2</sup>
Rangement	1.65 m <sup>2</sup>
Entrée	9.43 m <sup>2</sup>
Salle de bains	5.92 m <sup>2</sup>
WC	2.13 m <sup>2</sup>
Chambre 1	11.83 m <sup>2</sup>
Chambre 2	9.14 m <sup>2</sup>
<b>TOTAL :</b>	<b>76.25 m<sup>2</sup></b>

Balcon 7.05 m<sup>2</sup>

Date d'émission: 18/07/2014

