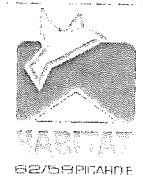
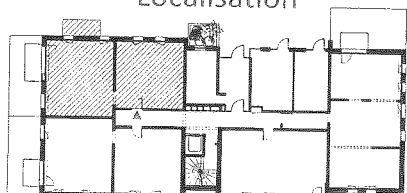
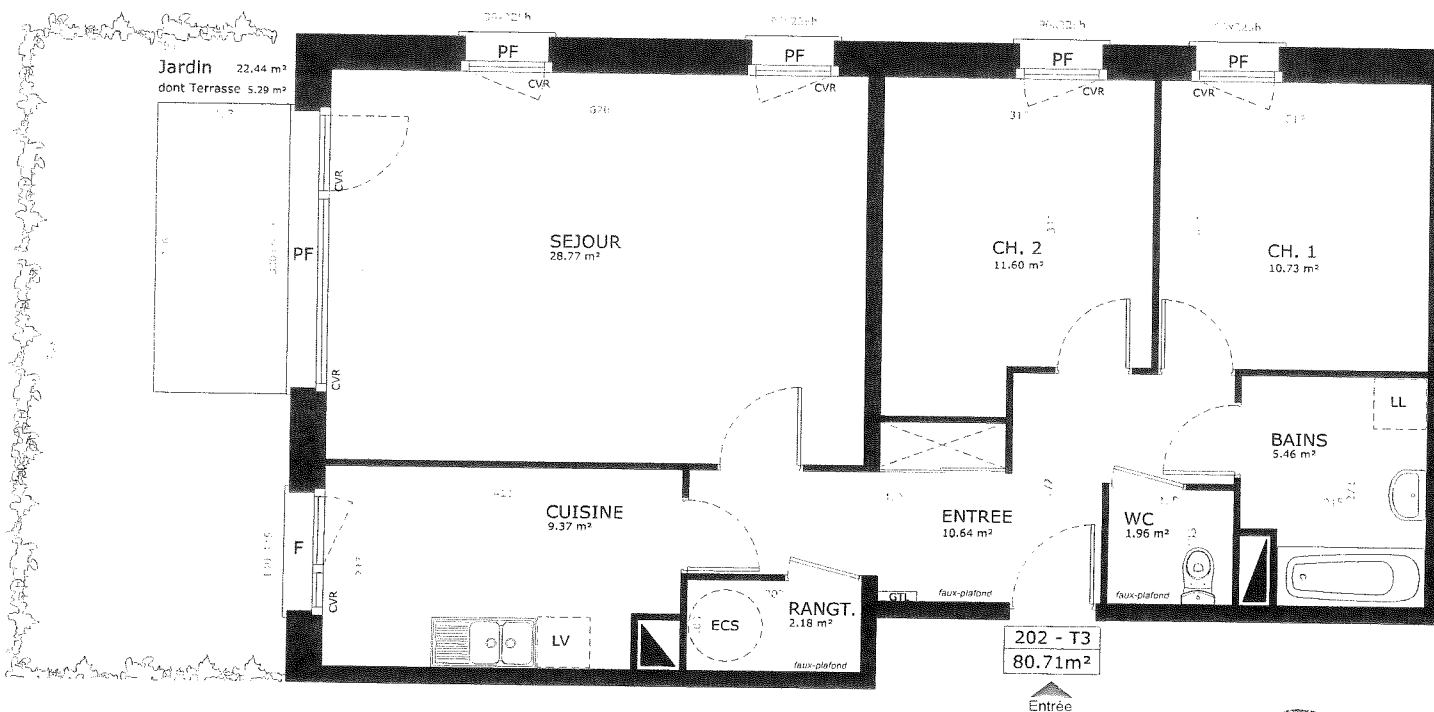
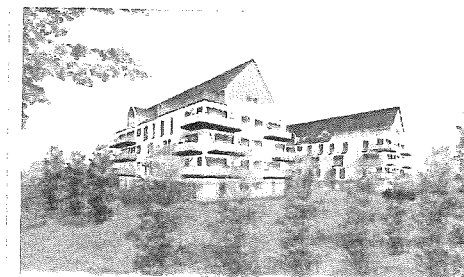


Plan logement 202

Localisation



MARC LARIVIERE
architecte



F: Fenêtre
PF: Porte-fenêtre
FAV: Fenêtre avec allège vitrée
CVR: Coffre de volet roulant
ECS: Ballon d'eau chaude sanitaire



Résidence MICHEL SELINGUE
Chemin de Bergnieulles
COMMUNE DE COQUELLES

Bât.: 2 Type : T3 Niveau : RDC

Logement 202 Surfaces habitables

Séjour	28.77 m ²
Cuisine	9.37 m ²
Rangement	2.18 m ²
Entrée	10.64 m ²
Salle de bains	5.46 m ²
WC	1.96 m ²
Chambre 1	10.73 m ²
Chambre 2	11.60 m ²
TOTAL :	80.71 m²
Jardin	24.44 m ²
dont Terrasse	5.29 m ²

Date d'émission: 18/07/2014

NOTA: Le dimensionnement et la position définitive des gaines techniques, poteaux, soffites, retombées de plafond et poutres sera fonction des études d'exécution.