



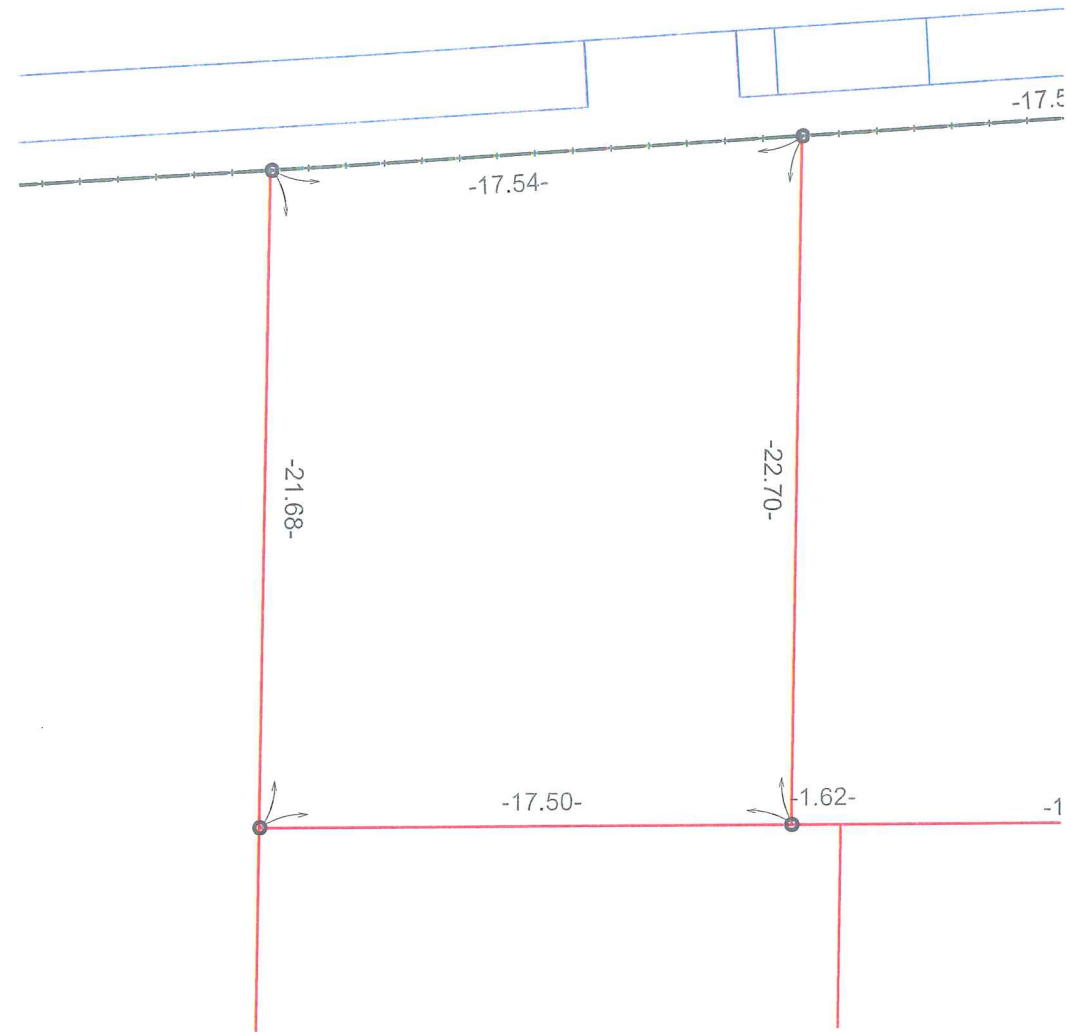
PLAN PARCELLAIRE

Lot 1

Département du Pas de Calais
SAINT INGLEVERT -
Rue du Camp d'aviation
Lieu dit "Les murailletes"

Section	ZA
Numéro	-
Surface	388 m ²

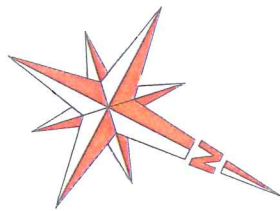
Le document (Plan de bornage) fixant définitivement les limites de propriété sera fourni après bornage effectif. Les cotes périmétriques et les surfaces des lots seront définitives uniquement après bornage.



Dossier : 10583

LEGENDE

- Sommet caractéristique du lot
- Bord trottoir
- Cotation du périmètre du lot



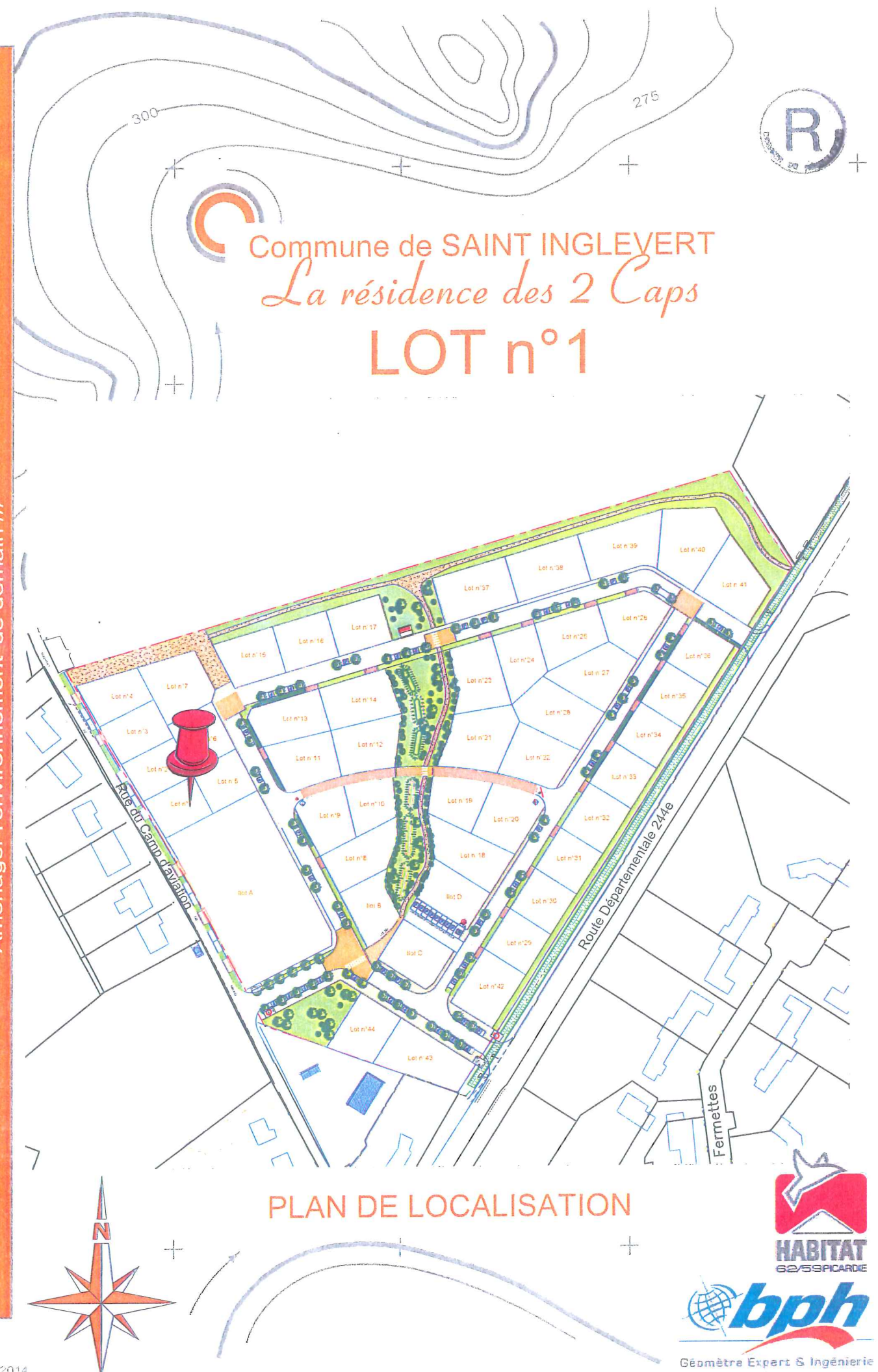
PROVISOIRE

Nous attirons l'attention des acquéreurs sur les contraintes réglementaires et techniques incluses dans le permis d'aménager qui ne peuvent être reprises sur le présent document. Le géomètre et l'aménageur se dégagent de toute responsabilité sur la non prise en compte de ces contraintes. Pour une bonne compréhension des éléments figuratifs et de la légende, ce document a été réalisé en couleur.

Auteur	Vérificateur
dlp	AB
Visa :	Visa :

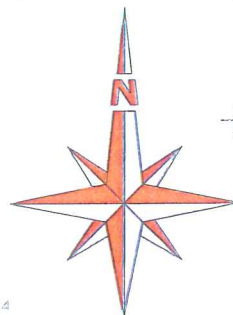
Le 12 mai 2014

Aménager l'environnement de demain !!!



Commune de SAINT INGLEVERT
La résidence des 2 Caps
LOT n°1

PLAN DE LOCALISATION



HABITAT 62/SFICARDE

bph
Géomètre Expert & Ingénierie

PRINCIPALES REGLES DE CONSTRUCTIBILITE ET BRANCHEMENTS

Provisoire

URBANISME

LEGENDE GENERALE

- CANDELABRE
- POTEAU INCENDIE
- ZONE CONSTRUCTIBLE DE L'HABITATION PRINCIPALE (en application de l'article R123-10-1 du code de l'urbanisme)
- COTATION DES ZONES CONSTRUCTIBLES
- IMPLANTATION EN ALIGNEMENT OU 5.00m MINIMUM
- IMPLANTATION EN LIMITE SEPARATIVE OU 3.00m MINIMUM
- COTATION VOIRIE PROJET
- POSITION DES ACCES AUX LOTS
- LIMITE TROTTOIR

L'acquéreur devra faire procéder sur la zone d'implantation de sa construction une étude d'avant projet géotechnique et d'étude de sol dénommées "mission G0-G12" afin de déterminer le type de fondation à réaliser en fonction de la nature du terrain.

RESEAUX PRIVES

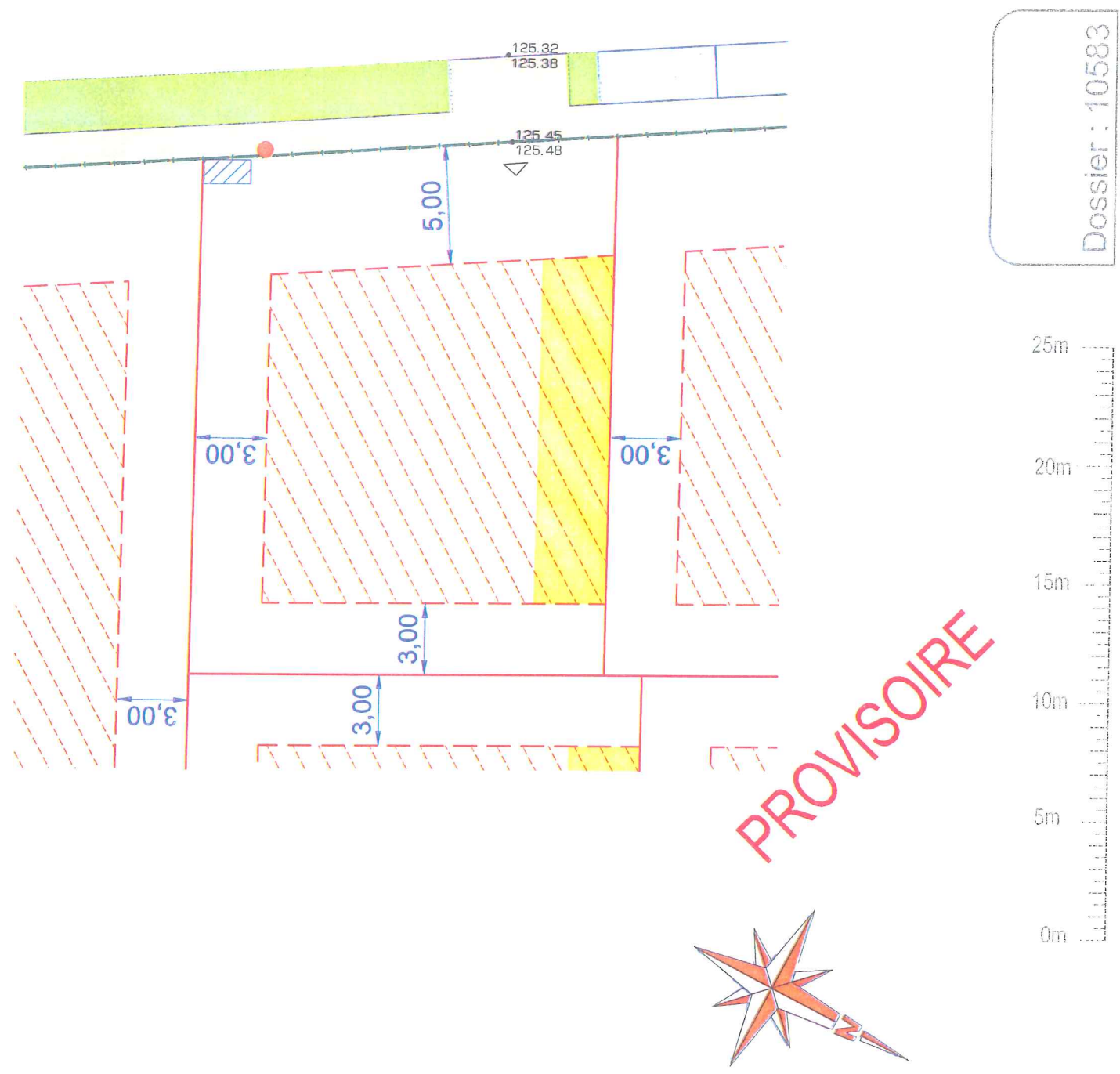
- Zone figurative devant contenir les réseaux divers : basse tension, télécommunication et eau potable.
- Raccordement Eaux Usées (position figurative)

Aménager l'environnement !!!

PLAN DE CONSTRUCTIBILITE ET BRANCHEMENTS

Lot 1

Département du Pas de Calais	Section	A
SAINT INGLEVERT - Rue du Camp d'aviation	Numéro	-
Lieu dit "Les murailletes"	Surface	388 m ²



Dossier : 10583

PROVISOIRE

Nous attirons l'attention des acquéreurs sur les contraintes réglementaires et techniques incluses dans le permis d'aménager qui ne peuvent être reprises sur le présent document. Le géomètre et l'aménageur se dégagent de toute responsabilité sur la non prise en compte de ces contraintes. Pour une bonne compréhension des éléments figuratifs et de la légende, ce document a été réalisé en couleur.

Auteur	Vérificateur
db	PR



Pour une bonne compréhension des éléments figuratifs et de la légende, ce document a été réalisé en couleur.