



# PLAN DE BORNAGE

## LOT 1

Département du Pas de Calais

**GUINES**

RD 244 (Route d'Andres)

RD 231 (Route du camp du drap d'or)

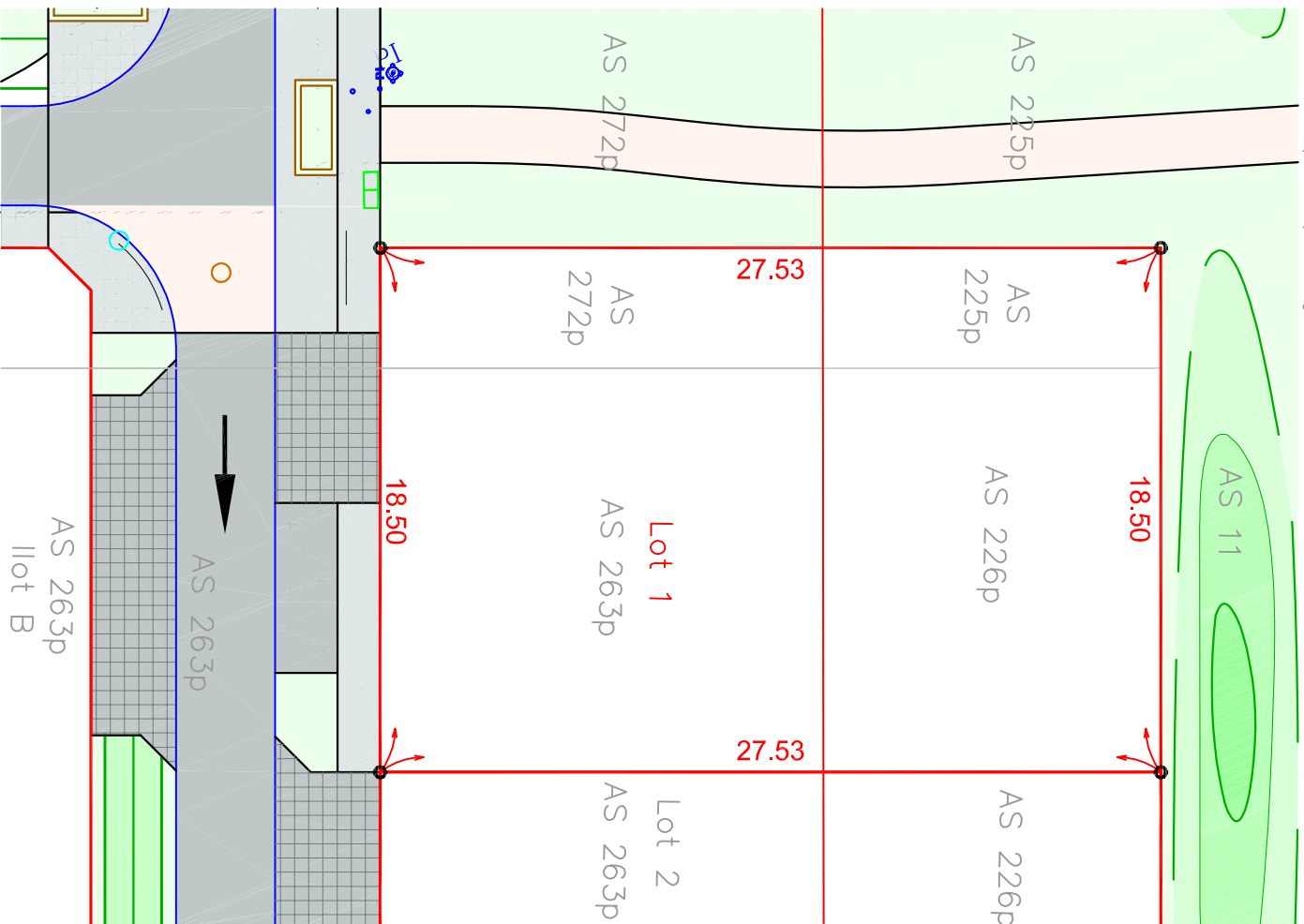
Section **AS**

Numéros **225p-226p-263p-272p**

Surface **509 m<sup>2</sup>**

\* (p) pour partie

Le document (Plan de bornage) fixant définitivement les limites de propriété sera fourni après bornage effectif. Les cotes périmétriques et les surfaces des lots seront définitives uniquement après bornage.



# PROVISOIRE

Echelle: 1/250ème  
Dossier : 10794C6120



## LEGENDE

- Sommet caractéristique du lot
- Cotation du périmètre du lot

Les équipements et aménagements figurant sur le plan ont été fournis par la Société V2R (plan DCE en date du 22/06/2020). Nous attirons l'attention des acquéreurs sur les contraintes réglementaires et techniques incluses dans le permis d'aménager qui ne peuvent être reprises sur le présent document.

**Le géomètre et l'aménageur se déchargent de toute responsabilité sur la non prise en compte de ces contraintes.**

Pour une bonne compréhension des éléments figuratifs et de la légende, ce document a été réalisé en couleur.

Auteur : \_\_\_\_\_

Vérificateur : \_\_\_\_\_

FL

Visa :

Visa :

Aménager l'environnement de demain ///

## Ville de GUINES LOT n°1 PLAN DE LOCALISATION

