



PLAN DE BORNAGE

LOT 25

Département du Pas de Calais

GUINES

Section **AS**

RD 244 (Route d'Andres)

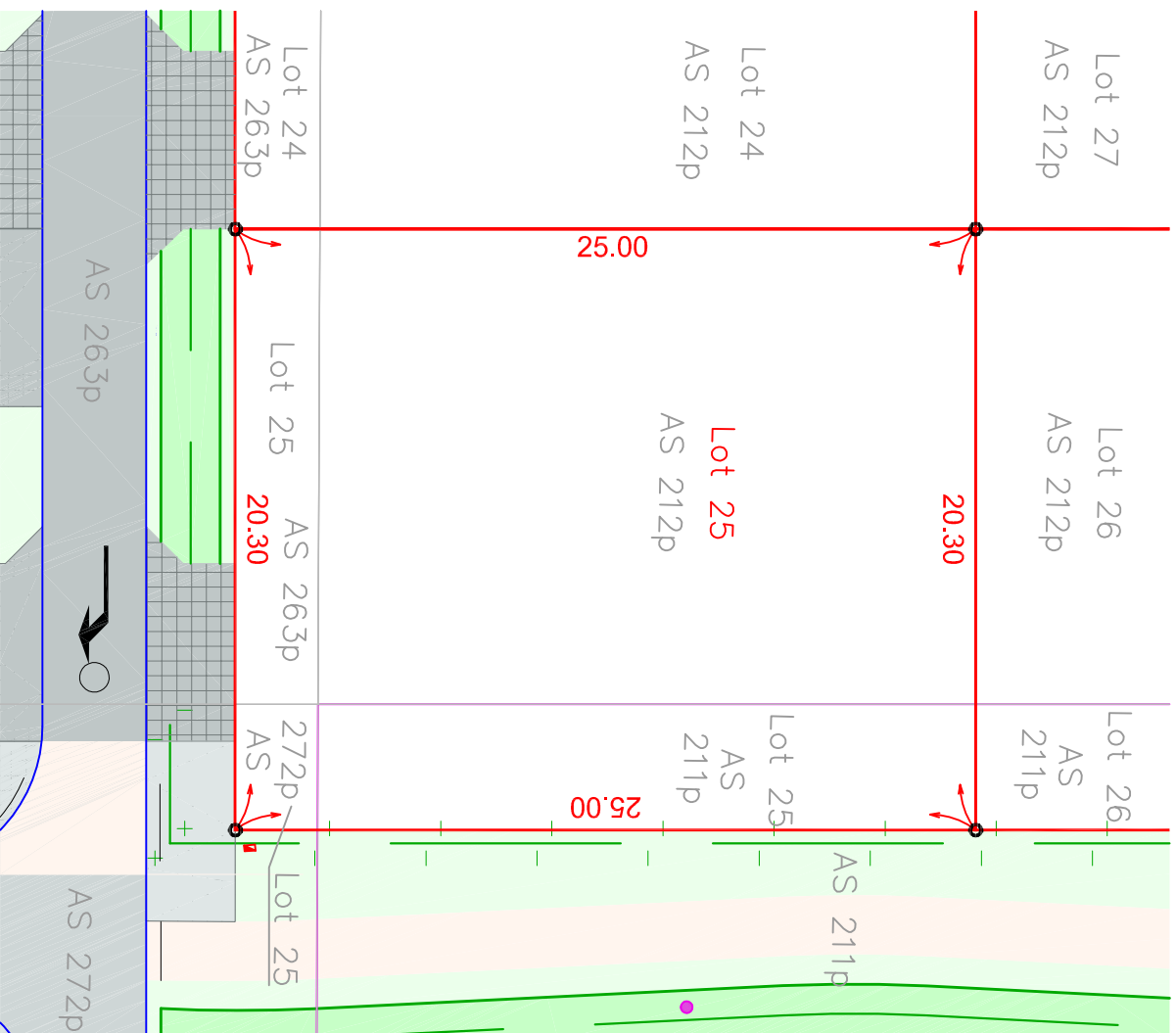
Numéro **211p-212p-263p-272p**

RD 231 (Route du camp du drap dor)

Surface **507 m²**

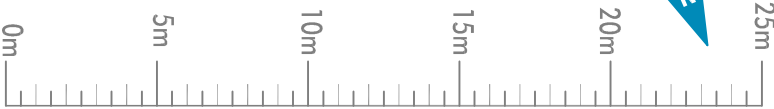
* (p) pour partie

Le document (Plan de bornage) fixant définitivement les limites de propriété sera fourni après bornage effectif. Les cotes périmétriques et les surfaces des lots seront définitives uniquement après bornage.



PROVISOIRE

Echelle: 1/250ème
Dossier : 10794C6120



LEGENDE

- Sommet caractéristique du lot
- Cotation du périmètre du lot

Auteur :		Vérificateur :	
FL	Visa :	FL	Visa :

Les équipements et aménagements figurant sur le plan ont été fournis par la Société VZR (plan DCE en date du 22/06/2020). Nous certifions l'authenticité des coordonnées sur les contraintes réglementaires et techniques incluses dans le permis d'aménager qui ne peuvent être reprises sur le présent document.

Le géomètre et l'aménageur se dérogent de toute responsabilité sur la non prise en compte de ces contraintes.

Pour une bonne compréhension des éléments figuratifs et de la légende, ce document a été réalisé en couleur.

Aménager l'environnement de demain ///

Ville de GUINES

LOT n°25

PLAN DE LOCALISATION

