



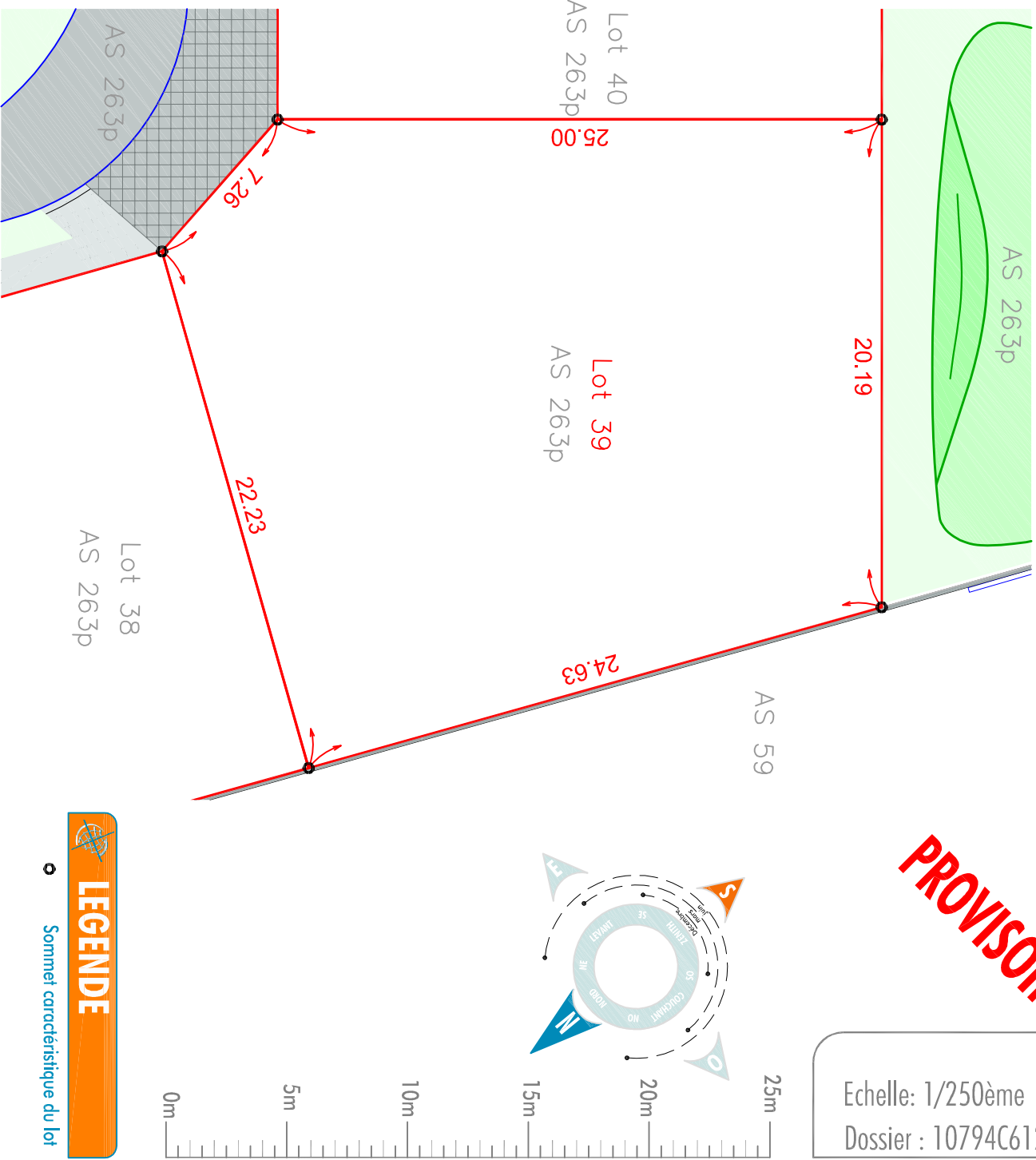
PLAN DE BORNAGE

LOT 39

Département du Pas de Calais
GUINES
 RD 244 (Route d'Andres)
 RD 231 (Route du camp du drap d'or)

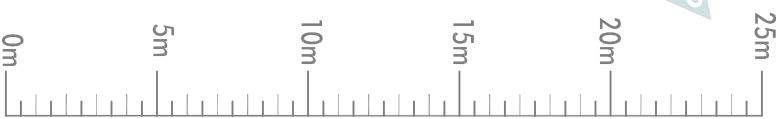
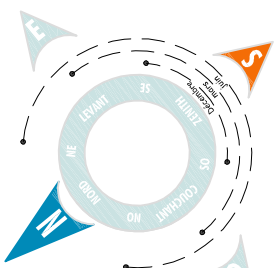
Section **AS**
 Numéro **263p**
 Surface **643 m²**

* (p) pour partie
 Le document (Plan de bornage) fixant définitivement les limites de propriété sera fourni après bornage effectif. Les cotés périmétriques et les surfaces des lots seront définitives uniquement après bornage.



PROVISOIRE

Echelle: 1/250ème
 Dossier : 10794C6120



LEGENDE

- Sommet caractéristique du lot
- XX.XX Cotation du périmètre du lot

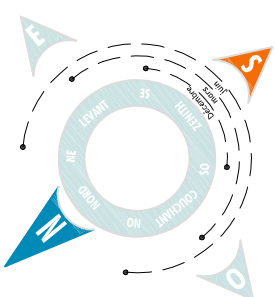
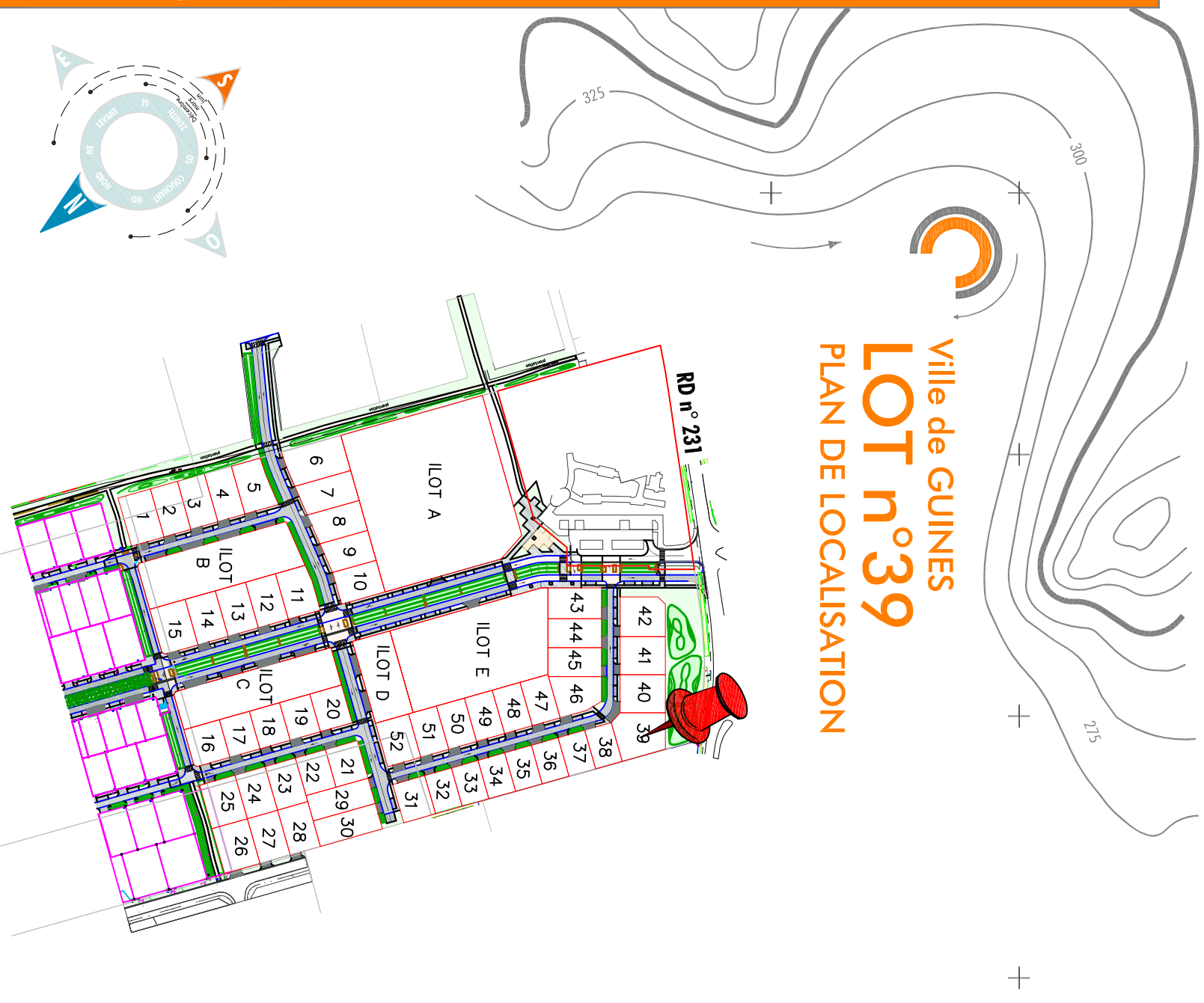
Auteur		Vérificateur	
FL	Visa :	FL	Visa :

Les équipements et aménagements figurant sur le plan ont été fournis par la Société VZR (plan DCE en date du 22/06/2020). Nous attirons l'attention des acquéreurs sur les contraintes réglementaires et techniques incluses dans le permis d'aménager qui ne peuvent être reprises sur le présent document.
 Le géomètre et l'aménageur se déchargent de toute responsabilité sur la non prise en compte de ces contraintes.

Pour une bonne compréhension des éléments figuratifs et de la légende, ce document a été réalisé en couleur.

Aménager l'environnement de demain ///

Ville de **GUINES**
LOT n°39
 PLAN DE LOCALISATION



01 mars 2021

