



PLAN DE BORNAGE

LOT 46

Département du Pas de Calais

GUINES

RD 244 (Route d'Andres)

RD 231 (Route du camps du drap dor)

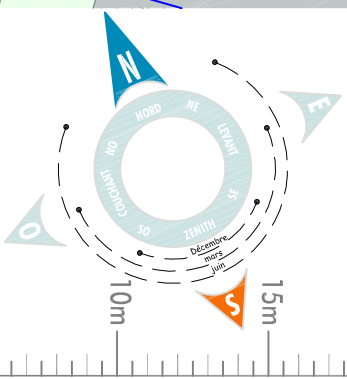
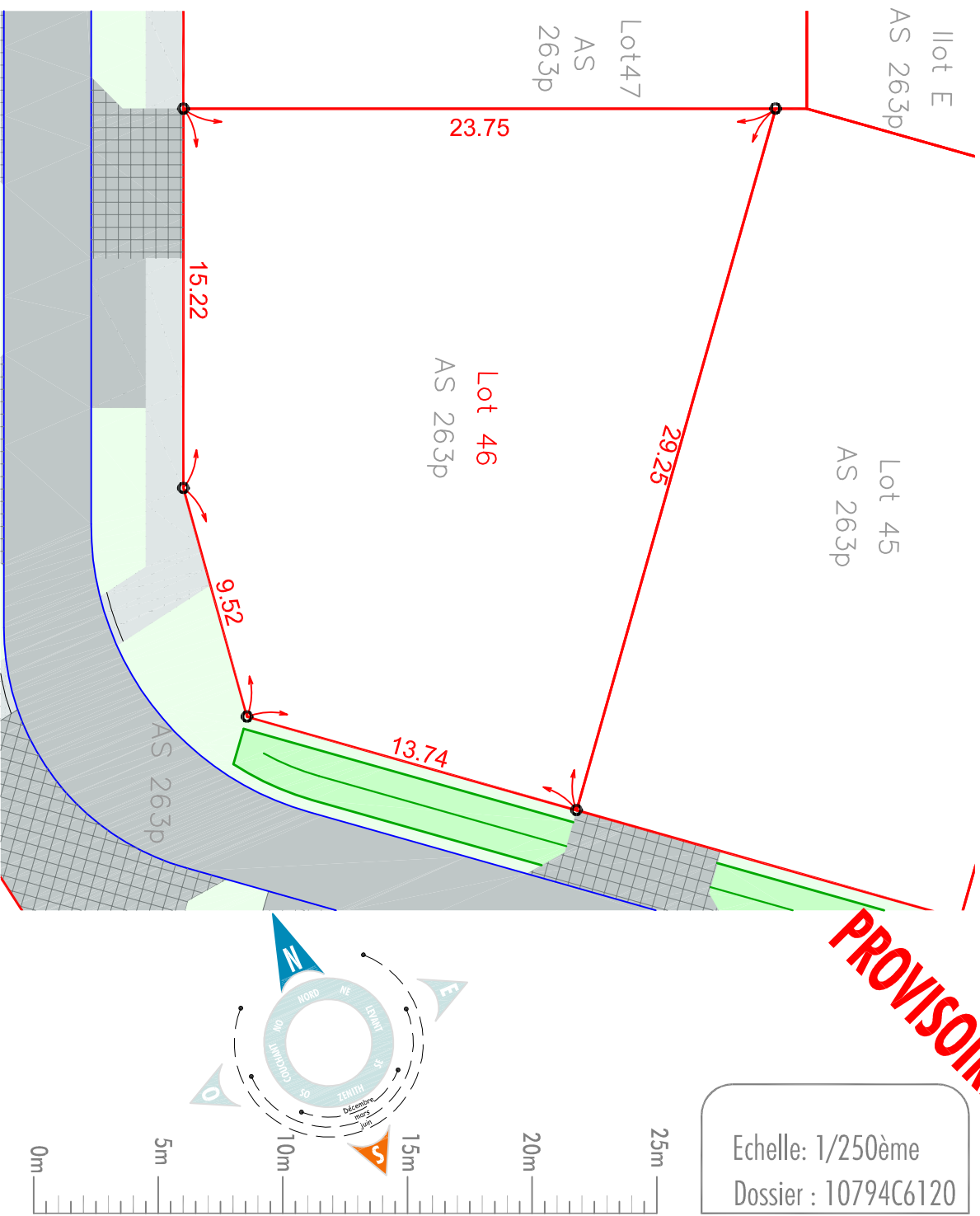
Section **AS**

Numéro **263p**

Surface **510 m²**

* (p) pour partie

Le document (Plan de bornage) fixant définitivement les limites de propriété sera fourni après bornage effectif. Les cotes périmétriques et les surfaces des lots seront définitives uniquement après bornage.



LEGENDE

○ Sommet caractéristique du lot

XX.XX Cotation du périmètre du lot

Auteur :	Verificateur :
FL :	Visa :
Visa :	Visa :

Les équipements et aménagements figurant sur le plan ont été fournis par la Société VZR (plan DCE en date du 22/06/2020). Nous certifions l'authenticité des acquéreurs sur les contraintes réglementaires et techniques incluses dans le permis d'aménager qui ne peuvent être reprises sur le présent document.

Le géomètre et l'aménageur se déchargent de toute responsabilité sur la non prise en compte de ces contraintes.

Pour une bonne compréhension des éléments figuratifs et de la légende, ce document a été réalisé en couleur.

Aménager l'environnement de demain ///

Ville de GUINES

LOT n°46

PLAN DE LOCALISATION

