



## PHASE 2: VIABILISATION DE 52 LOTS LIBRES ET 5 ILOTS

**LOT 29**

# PLAN DE CONSTRUCTIBILITE ET DE BRANCHEMENTS PROVISOIRE

**PHASE 2**

LOT A  
S=1222 m²

LOT E  
S=2046 m²

LOT D  
S=1012 m²

LOT C  
S=1556 m²

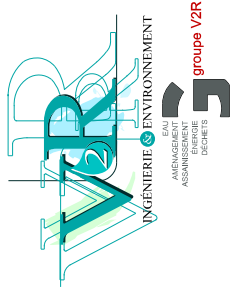
LOT B  
S=1228 m²

1 2 3 4 5 6 7 8 9 10 11 12 13 14 15 16 17 18 19 20 21 22 23 24 25 26 27 28 29 30 31 32 33 34 35 36 37 38 39 40 41 42 43 44 45 46 47 48 49 50 51 52

Périphérie du Lotissement

Périphérie de la Vallée de la Vierge

### Périmètre du Lotissement



Date: 15/02/2021

LEGENDE

- Zone Constructible (cf : Règlement de Lotissement)
- Accès au Lot Imposé (cf : Règlement de Lotissement Article 3)
- Périmètre du Lot
- Altitude Projetée (NGF)

Equipements Publics :

- Candélabres
- Poteau Incendie
- Place de Stationnement en Domaine Public
- Chaussée
- Accès / Stationnement
- Trottoir
- Cheminement Piétons
- Espaces Verts
- Noue
- Merlon Paysager

Equipements Privés :

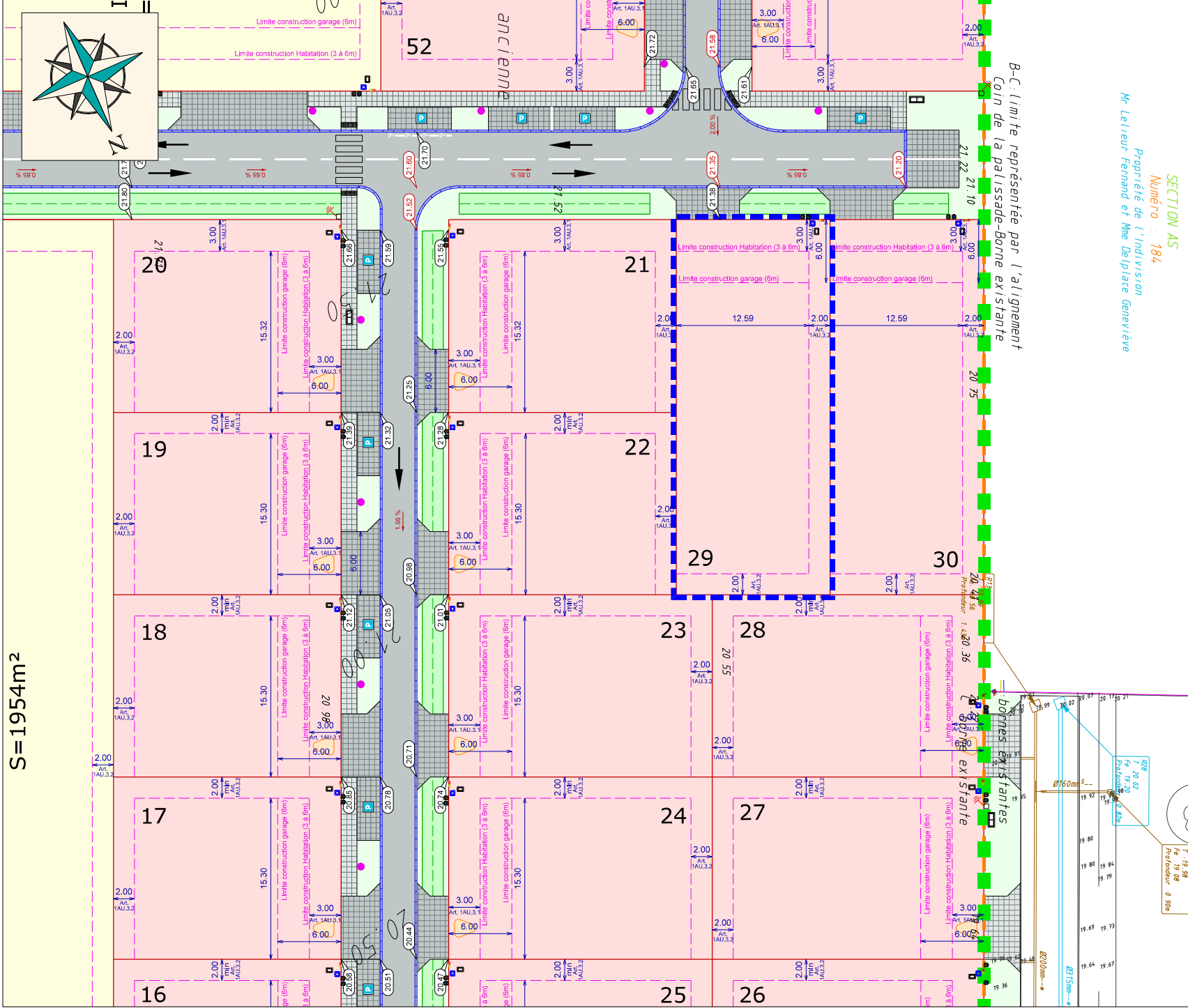
- Coffret Electrique
- Chambre Télécom
- Coffret Gaz
- Regard Eau Potable
- Boîte de Branchement Eaux Pluviales
- Boîte de Branchement Eaux Usées

L'Acquéreur devra faire procéder sur la zone d'implantation de sa construction une étude d'avant projet géotechnique de sol dénommées "mission G0-G12" afin de déterminer le type de fondation à réaliser en fonction de la nature du terrain.

Nous attirons l'attention des Acquéreurs sur les contraintes réglementaires et techniques incluses dans le permis d'aménager qui ne peuvent être reprises sur le présent document.

Pour une bonne compréhension de la légende, ce document a été réalisé en couleur.

DETAIL DE LA PARCELLE



Pour une bonne compréhension de la légende, ce document a été réalisé en couleur.

Echelle : 1/500