

# Commune de Marquise

LOGEMENT : n° 202

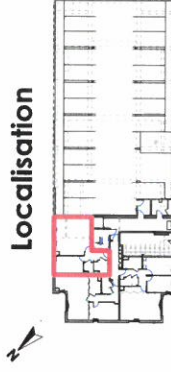
T2

RDC

## Surfaces Habitables

|                  |                            |
|------------------|----------------------------|
| Cuisine / Séjour | 31.20 m <sup>2</sup>       |
| Chambre 1        | 12.50 m <sup>2</sup>       |
| SdE              | 4.50 m <sup>2</sup>        |
| Wc               | 2.35 m <sup>2</sup>        |
| Dgt              | 5.25 m <sup>2</sup>        |
| <b>Terrasse</b>  | <b>55.80 m<sup>2</sup></b> |
|                  | 8,60 m <sup>2</sup>        |
|                  | 64.40 m <sup>2</sup>       |

## Localisation



Indice : B Date : 29/11/2022

Date

Signataire

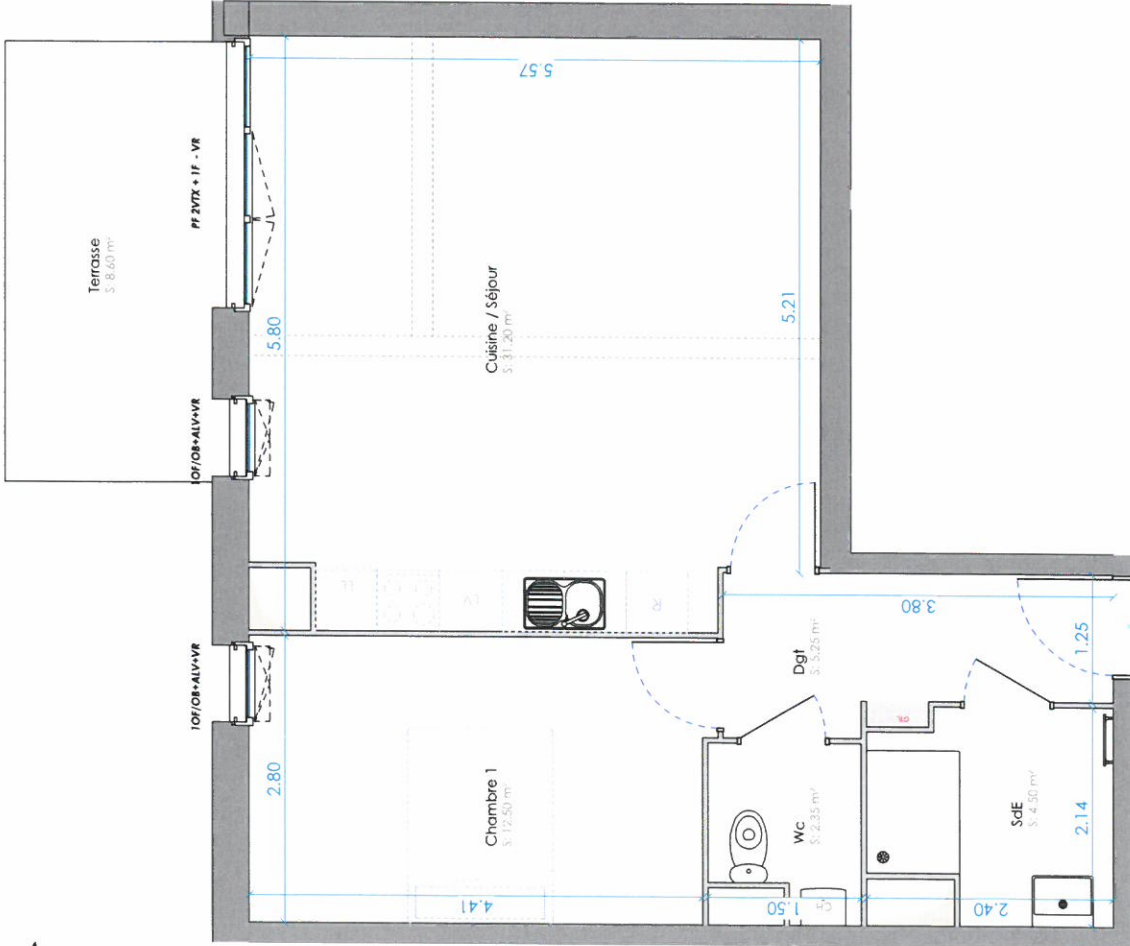
Acquéreur

Habitat Hauts-de-France

VISA

### Légende plan :

|       |  |     |                    |
|-------|--|-----|--------------------|
| PF    | Porte fenêtrée                               | LV  | Lave vaisselle     |
| BV    | Bain vitrée                                  | R   | Réfrigérateur      |
| F     | Fire   | LL  | Lave-linge         |
| AV    | Allège vitrée                                | CH. | Chaudière          |
| VR    | Volet roulant                                | PL  | Placard            |
| OB-OF | Ocillo-baïram /<br>Couverture à la française | ea  | Tableau électrique |



PLAN REZ-DE-CHAUSSEE

NOTA : Les plans et visuels sont établis sur la base du projet. Ils ne peuvent pas engendrer des modifications mineures (dimensions, surfaces, matériaux, etc.). Les éléments de mobilier et d'équipement sont indiqués à titre indicatif et ne sont pas fournis par le constructeur. Les plans, croquis et esquisses, ainsi que les pièces y rapportant sont la propriété exclusive de COAST ARCHITECTES. Ils ne peuvent être utilisés, en tout ou pour partie et quelque en soit l'objectif, qu'avec son accord formel écrit conformément à l'article 111-1 du code de la propriété intellectuelle.

3m

2

0