

Commune de Marquise

LOGEMENT : n° 201

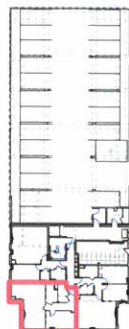
T2

RDC

Surfaces Habitables

Cuisine / Séjour	28.15 m ²
Chambre 1	12.70 m ²
SdE	4.85 m ²
Rgt	2.55 m ²
Wc	1.25 m ²
Dgt	8.10 m ²
Terrasse	57.60 m²
	8.55 m²
	66.15 m²

Localisation



Indice : B Date : 29/11/2022

Date

Signataire

Acquéreur

Habitat Hauts-de-France

VISA

Légende plan :

PF Porte fenêtre

BV Baie vitrée

F Fie

AV Allège vitrée

VR Vitrail roulant

OB-OF Outil-barrière /

Couverture à la française

LV Lave vaisselle

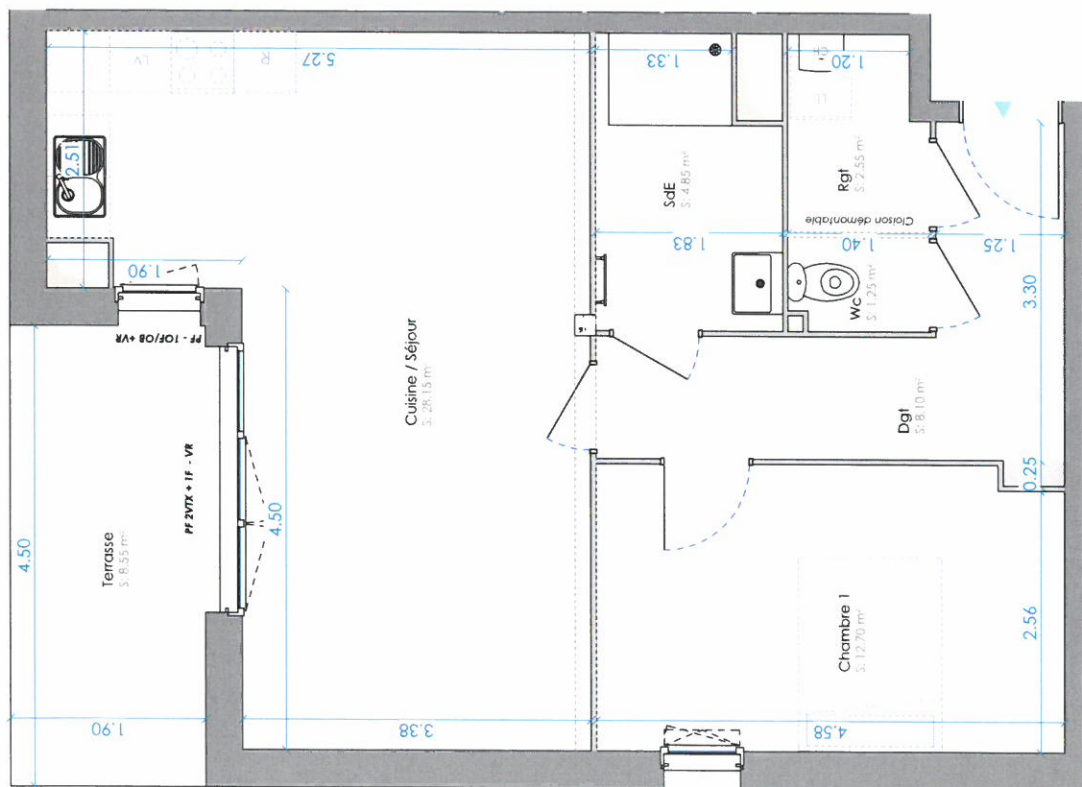
R Réfrigérateur

LL Lave-linge

CH Chaudière

PL Placard

Tableau électrique



PLAN REZ-DE-CHAUSSEE

NOTA : Les plans et croquis sont établis sur la base du concept. Les mps du plan technique au chapitre des modifications annexes (ajustements, soffites, bacs ablaton etc.). Les éléments de mobilier et d'équipement figurant sur les plans ont été dessinés à titre d'exemple et ne constituent en aucun cas un contrat de vente. Les plans, croquis et esquisses, ainsi que les pièces s'y rapportant sont la propriété exclusive de COAST ARCHITECTES. Il ne peuvent être utilisés en tout ou pour partie, sans l'accord formel écrit conformément à l'article 111-1 du code de la propriété intellectuelle.

3m

2

Avenue Ferber - 62250 - MARQUISE