

# Commune de Marquise

LOGEMENT : n° 216

T3

R+1

## Surfaces Habitables

Cuisine / Séjour	32.55 m <sup>2</sup>
Chambre 1	12.65 m <sup>2</sup>
Chambre 2	10.80 m <sup>2</sup>
SdE	6.15 m <sup>2</sup>
Wc	1.25 m <sup>2</sup>
Rgt	2.40 m <sup>2</sup>
Dgt	6.55 m <sup>2</sup>
<b>Balcon</b>	<b>7.10 m<sup>2</sup></b>
	<b>79.50 m<sup>2</sup></b>

## Localisation



Indice : B Date : 29/11/2022

Date

Signataire

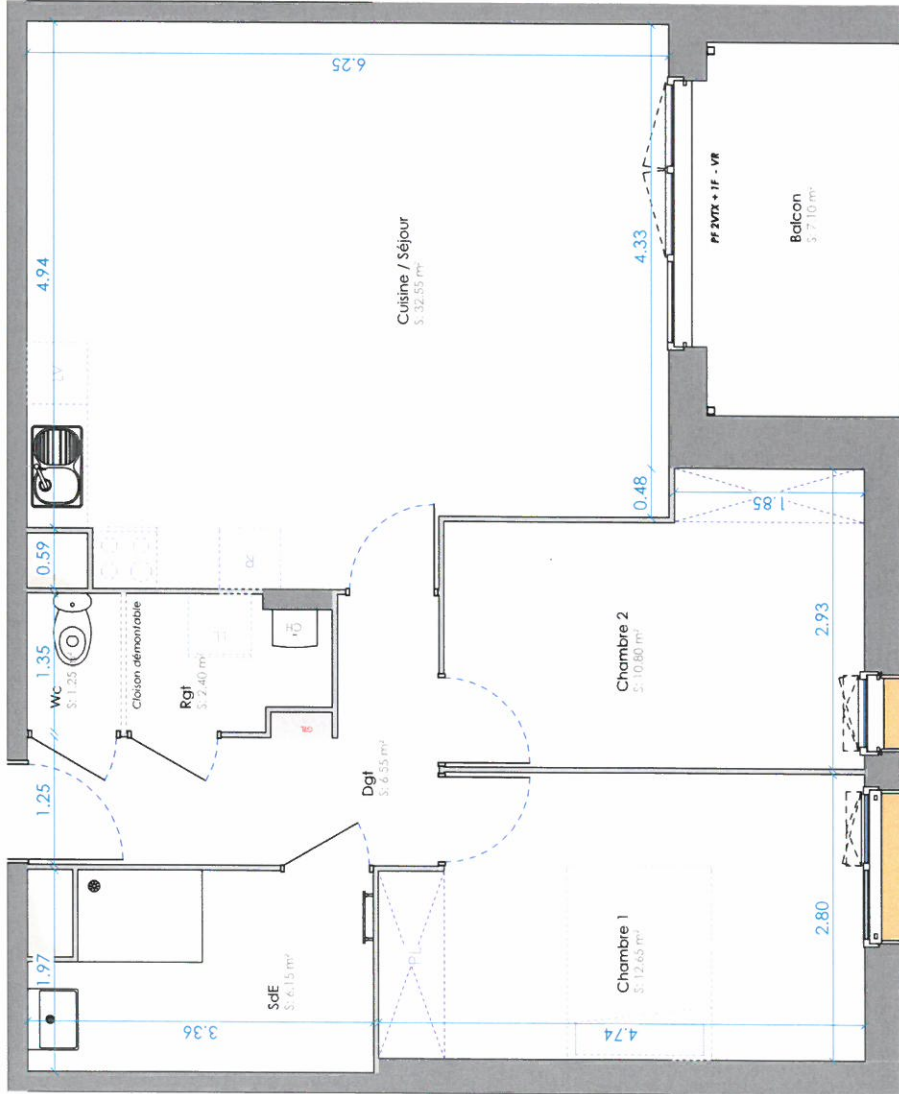
Acquéreur

Habitat Hauts-  
de-France

VISA

### Légende plan :

- PF Porte renêtrée
- BV Barre vitrée
- F Fire
- AV Allège vitrée
- VR Volet roulant
- OB-OF Oscillo-battant
- OUV Ouverture à la française
- LV Lave vaisselle
- R Réfrigérateur
- LL Lave-linge
- CH Chaudière
- PL Placard
- ok Tableau électrique



PLAN R+1

Avenue Ferber - 62250 - MARQUISE

NOTA : Les plans et visuels sont établis sur la base du projet. La mise au point technique du chantier peut engendrer des modifications mineures (dimensions, soffites, faux-plafonds, etc.). Les éléments de mobilier et d'installation figurant sur les plans ont été dessinés à titre d'exemple et ne constituent de ce fait aucun service ni fourniture contractuelle. Les plans, croquis et esquisses, ainsi que les pièces y rapportant sont la propriété exclusive de COAST ARCHITECTES. Ils ne peuvent être utilisés en tout ou pour partie et/ou pour partie et/ou en tout ou pour partie sans l'accord formel écrit conformément à l'article 1117 du code de la propriété intellectuelle.

