

# Commune de Marquise

LOGEMENT : n° 219

T2

R+1

## Surfaces Habitables

Cuisine / Séjour	27.90 m <sup>2</sup>
Chambre	12.80 m <sup>2</sup>
Dgt	8.20 m <sup>2</sup>
SdE	5.00 m <sup>2</sup>
Rgt	2.50 m <sup>2</sup>
Wc	1.20 m <sup>2</sup>
<b>Balcon</b>	<b>57.55 m<sup>2</sup></b>
	<b>8.65 m<sup>2</sup></b>
	<b>66.20 m<sup>2</sup></b>

## Localisation



Indice : B... Date : 29/11/2022

Date

Signataire

Acquéreur

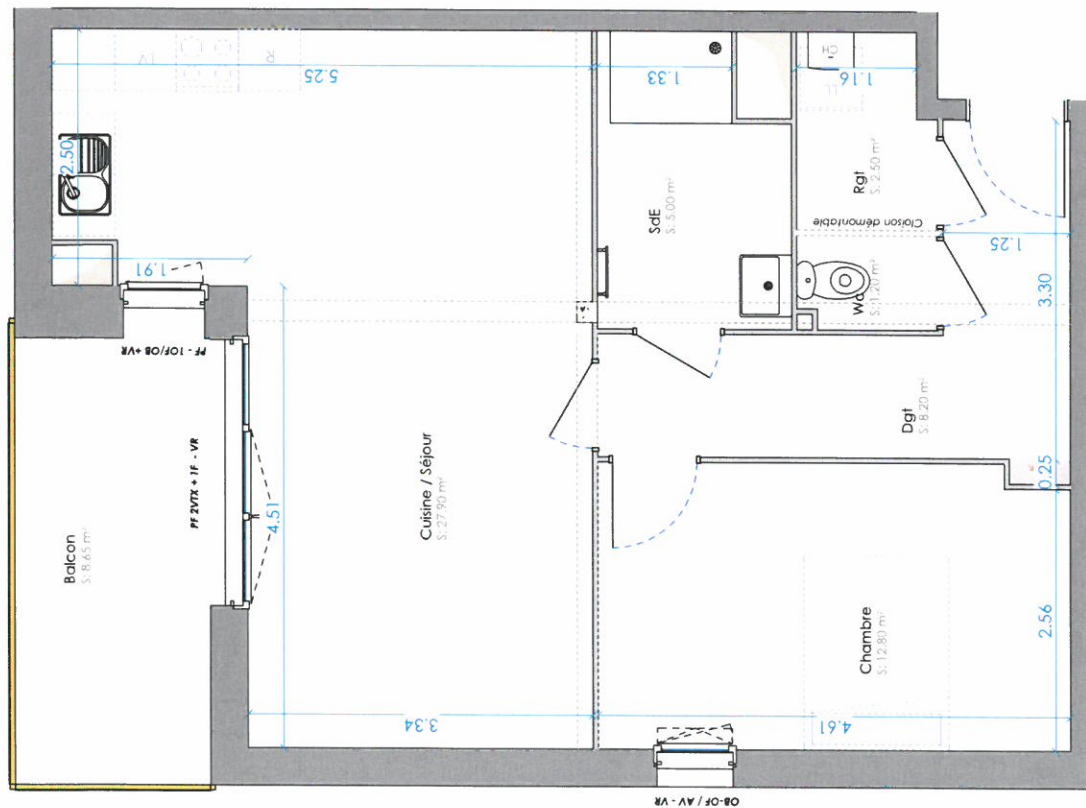
Habitat Hauts-de-France

VISA

Avenue Ferber - 62250 - MARQUISE

### Légende plan :

- PF Porte fenêtre
- BV Baie vitrée
- F Fire
- AV Allège vitrée
- VR Vitrail roulant
- OB-OFF Oculaire-battant
- OUV Ouverture à la française
- LV Lave vaisselle
- R Réfrigérateur
- LL Lave-linge
- CH. Chauffage
- PL Placard
- Tab. Tableaux électriques



PLAN R+1

NOTA : Les plans et coupes sont établis sur la base du projet. Les mètre au plan technique qui s'applique pour tous les détails (dimensions, soffites, hauteurs plafonds, etc.). Les éléments de mobilier et d'équipement figurant sur les plans ont été dessinés à titre d'exemple et ne constituent en ce qui concerne la fourniture contractuelle. Les plans, coupes et coupes, ainsi que les pièces s'y rapportant sont la propriété exclusive de COAST ARCHITECTES. Ils ne peuvent être utilisés en tout ou pour partie et quelconque sans l'accord formel écrit conformément à l'article 111-1 du code de la propriété intellectuelle.

3m

2