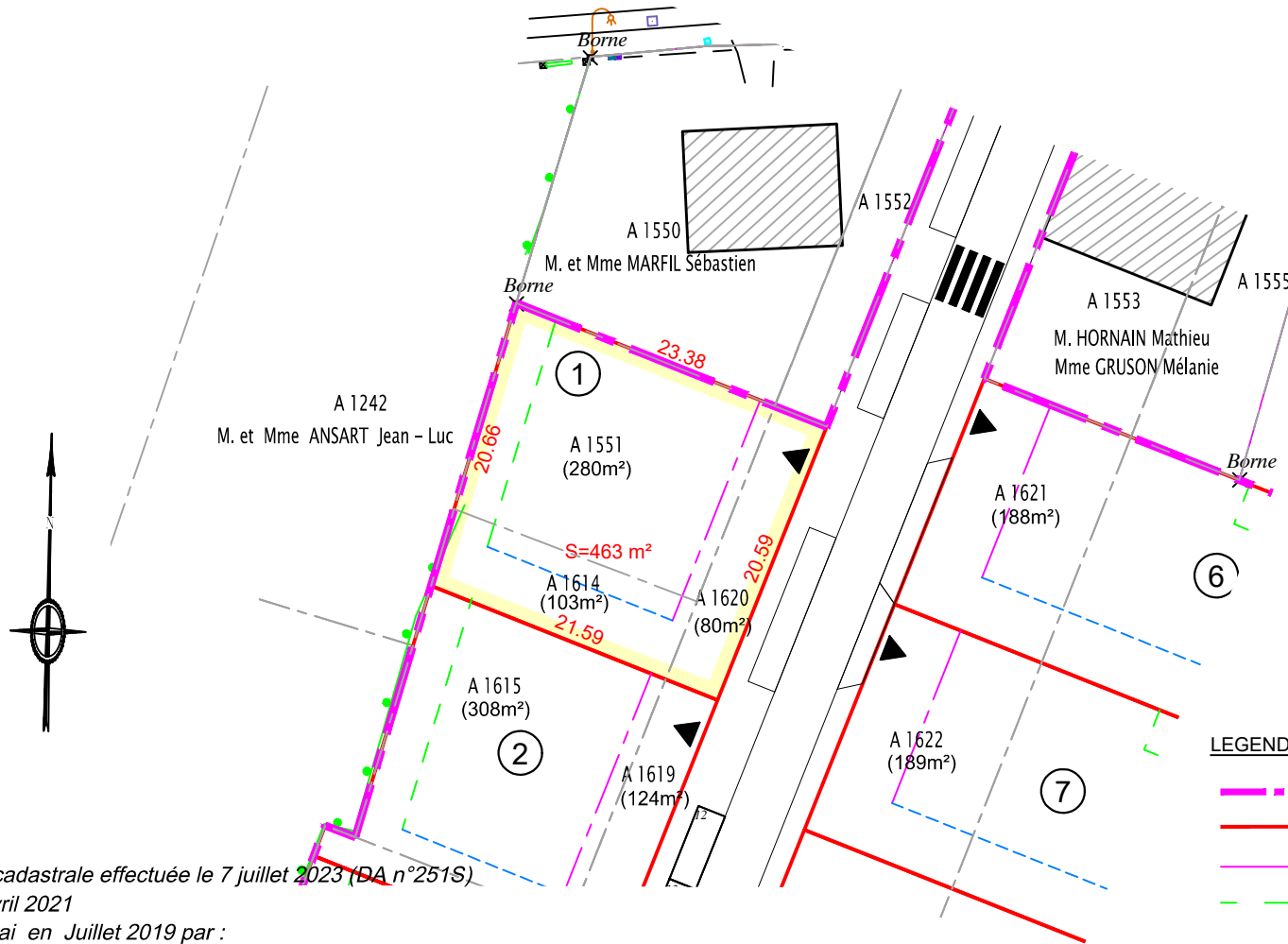


COMMUNE DE LOFFRE

RUE DE LEWARDE

PLAN PROVISOIRE

Cadastre : Section A N°1551-1614-1620
 Superficie : 463 m²



LEGENDE :

- Périmètre du lotissement
- Limite de Lot
- Marge de recul minimale de 5,00m
- Marge de recul H/2 (Hauteur en tout point du bâtiment) minimum de 3,00m (hors annexe voir règlement du PLU)
- Marge de recul H/2 (Hauteur en tout point du bâtiment) minimum de 4,00m (hors annexe voir règlement du PLU)
- Entrée de lot imposée

Numérotation cadastrale effectuée le 7 juillet 2023 (DA n°251S)
 Modifié en Avril 2021
 Dressé à Douai en Juillet 2019 par :

F. BOURGOGNE - V. BEAUCAMP
 Géomètres Experts Associés
 68, rue Serval - 59500 DOUAI
 T 03.27.88.57.75 - F 03.27.97.41.97
 M f.bourgogne@nordnet.fr / v.beaucamp@nordnet.fr

inf 19137

Echelle : 1/500

N°190070