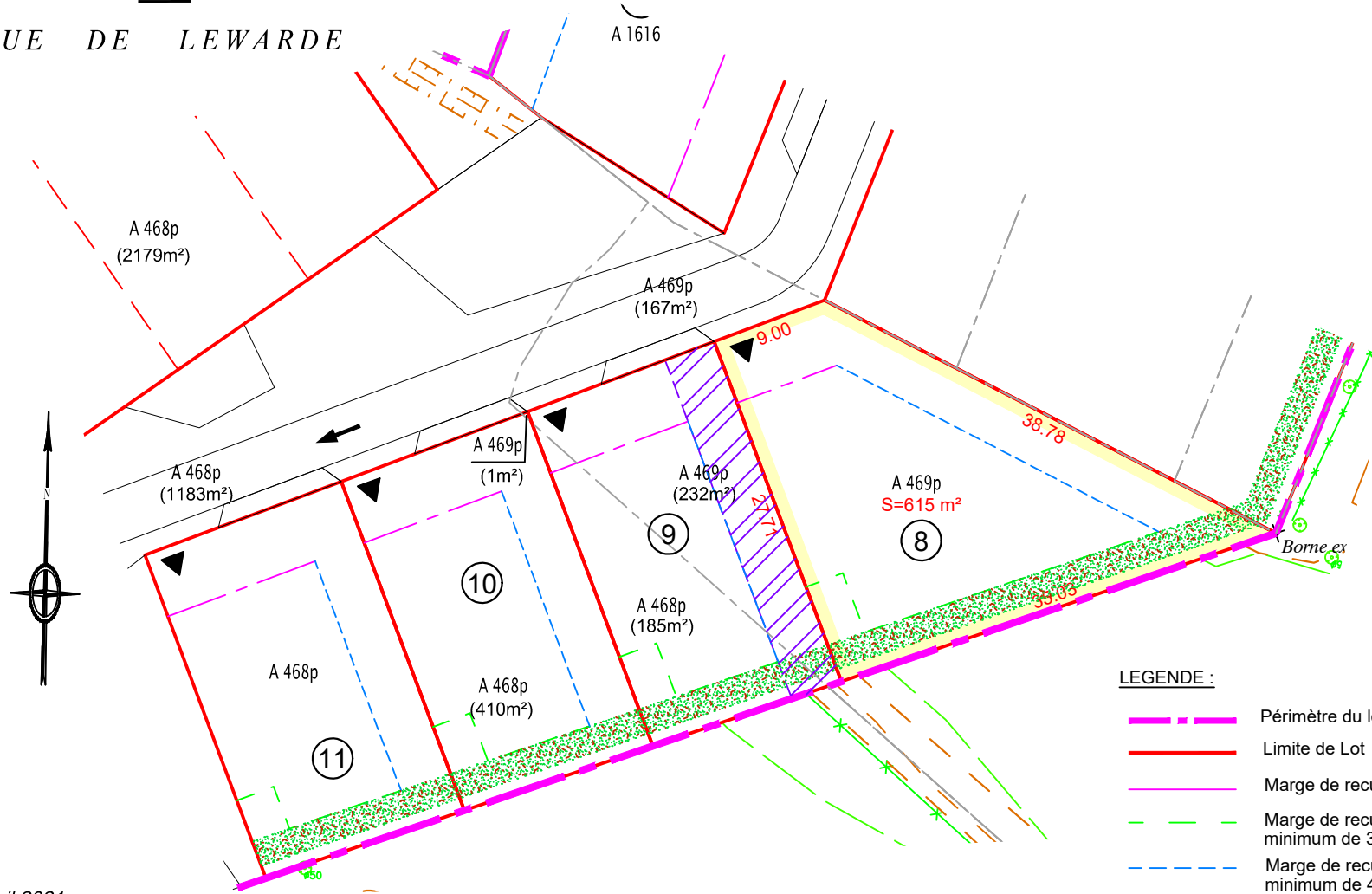


COMMUNE DE LOFFRE







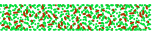
PLAN PROVISOIRE

Cadastre : Section A N°469p  
Superficie : 615 m<sup>2</sup>

RUE DE LEWARDE



LEGENDE :

-  Périmètre du lotissement
-  Limite de Lot
-  Marge de recul minimale de 5,00m
-  Marge de recul H/2 (Hauteur en tout point du bâtiment) minimum de 3,00m (hors annexe voir règlement du PLU)
-  Marge de recul H/2 (Hauteur en tout point du bâtiment) minimum de 4,00m (hors annexe voir règlement du PLU)
-  Entrée de lot imposée
-  Traitement paysager à la charge des acquéreurs des lots 6-7-8-9-10-11-20

Modifié en Avril 2021

Dressé à Douai en Juillet 2019 par :



F. BOURGOGNE - V. BEAUCAMP  
Géomètres Experts Associés

68, rue Serval - 59500 DOUAI

T 03.27.88.57.75 - F 03.27.97.41.97

M f.bourgogne@nordnet.fr / v.beaucamp@nordnet.fr

inf 19137

Echelle : 1/500

N°190070