

14 LOGEMENTS COLLECTIFS
RUE DE GODEWAERSVELDE
59 580 STEENVOORDE



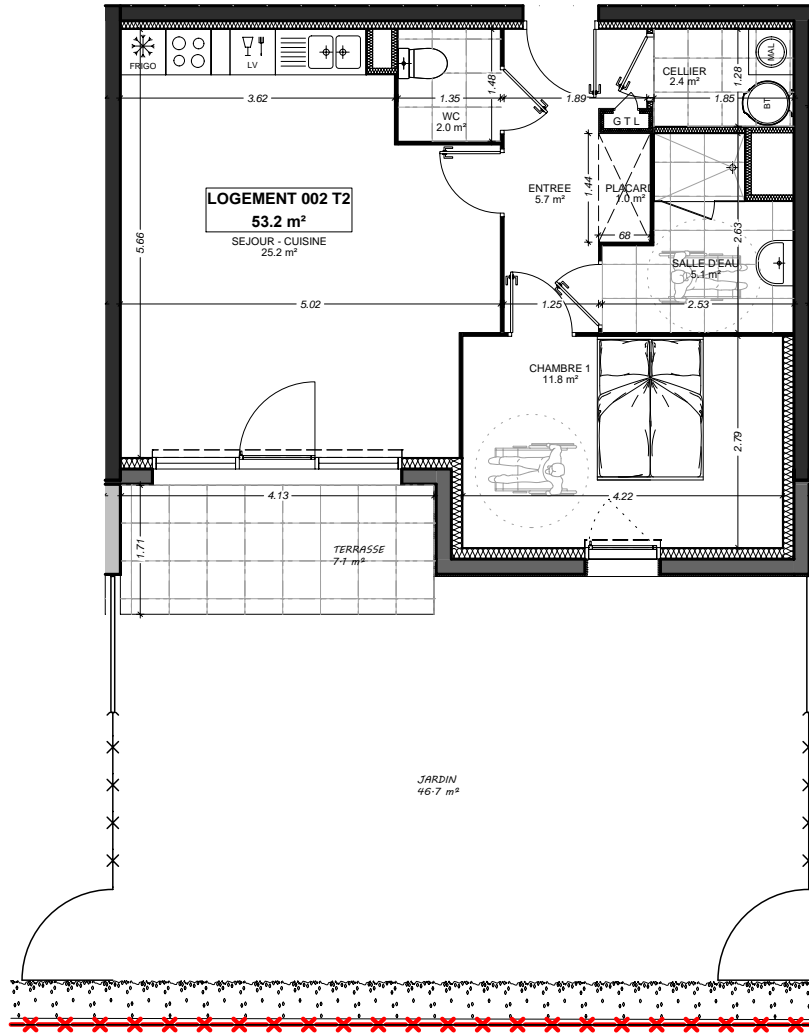
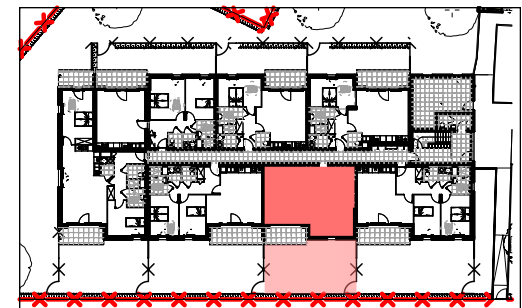
LOGEMENT : 002

TYPOLOGIE : T2
NIVEAU : RDC

Entrée	5.70 m ²
Placard	1.00 m ²
Séjour - Cuisine	25.20 m ²
Chambre 1	11.80 m ²
Salle d'eau	5.10 m ²
WC	2.00 m ²
Cellier	2.40 m ²
Terrasse	7.10 m ²
Jardin	46.70 m ²

Surface habitable : **53.20m² ***

PLAN DE REZ-DE-CHAUSSEE



* DES MODIFICATIONS SONT SUCCEPTIBLES D'ETRE APPORTEES A CE PLAN EN FONCTION DES NECESSITES TECHNIQUES DE LA REALISATION, TANT EN CE QUI CONCERNE LES DIMENSIONS LIBRES, QUE LES EQUIPEMENTS. LES SURFACES AINSI QUE LES COTES INDIQUEES SONT APPROXIMATIVES.

NOTA : LE DIMENSIONNEMENT ET LA POSITION DES GAINES TECHNIQUES, POTEAUX, SOFFITES ET POUTRES SERA FONCTION DES ETUDES D'EXECUTION.



DVA ARCHITECTURE
81 Boulevard Lafayette
BP80176 - 62 103 Calais Cedex