

14 LOGEMENTS COLLECTIFS
RUE DE GODEWAERSVELDE
59 580 STEENVOORDE



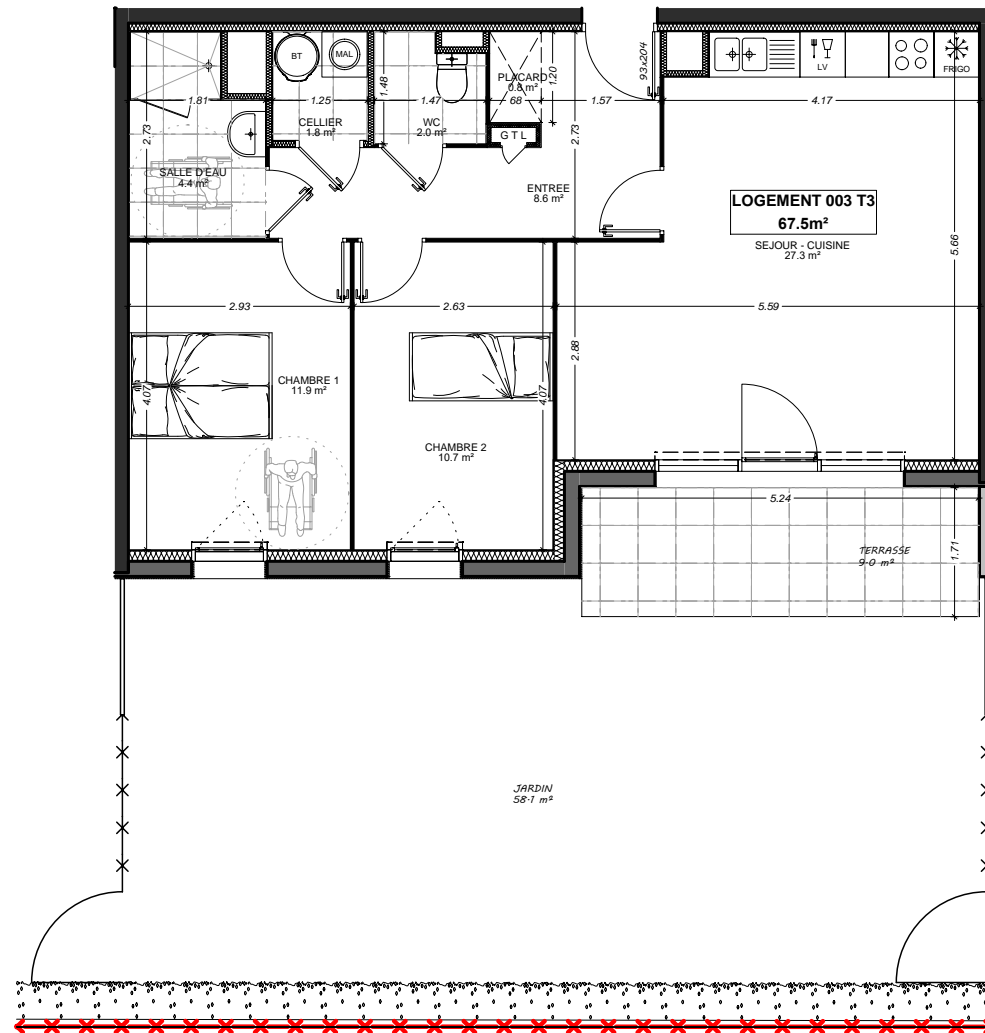
LOGEMENT : 003

TYPOLOGIE : T3
NIVEAU : RDC

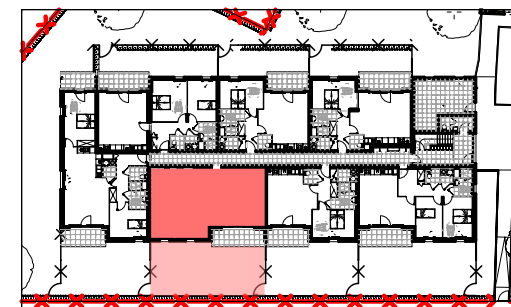
Entrée	8.60 m ²
Placard	0.80 m ²
Séjour - Cuisine	27.30 m ²
Chambre 1	11.90 m ²
Chambre 2	10.70 m ²
Salle d'eau	4.40 m ²
WC	2.00 m ²
Cellier	1.80 m ²

Terrasse	9.00 m ²
Jardin	58.10 m ²

Surface habitable : **67.50m² ***



PLAN DE REZ-DE-CHAUSSEE



* DES MODIFICATIONS SONT SUCCEPTIBLES D'ETRE APPORTEES A CE PLAN EN FONCTION DES NECESSITES TECHNIQUES DE LA REALISATION, TANT EN CE QUI CONCERNENT LES DIMENSIONS LIBRES, QUE LES EQUIPEMENTS. LES SURFACES AINSI QUE LES COTES INDIQUEES SONT APPROXIMATIVES.

NOTA : LE DIMENSIONNEMENT ET LA POSITION DES GAINES TECHNIQUES, POTEAUX, SOFFITES ET POUTRES SERA FONCTION DES ETUDES D'EXECUTION.



DVA ARCHITECTURE
81 Boulevard Lafayette
BP80176 - 62 103 Calais Cedex