

14 LOGEMENTS COLLECTIFS
RUE DE GODEWAERSVELDE
59 580 STEENVOORDE



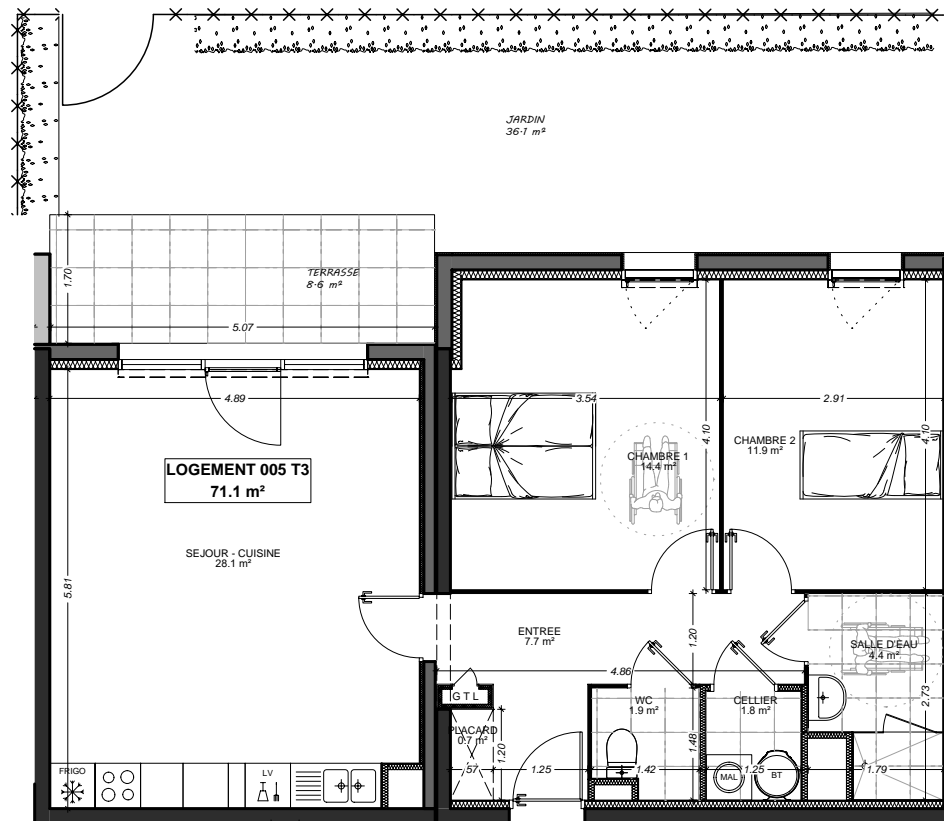
LOGEMENT : 005

TYPLOGIE : T3
NIVEAU : RDC

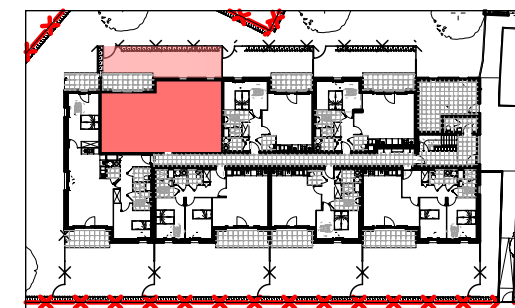
Entrée	7.70 m ²
Placard	0.70 m ²
Séjour - Cuisine	28.10 m ²
Chambre 1	14.40 m ²
Chambre 2	11.90 m ²
Salle d'eau	4.40 m ²
WC	2.00 m ²
Cellier	1.90 m ²

Terrasse	8.60 m ²
Jardin	36.10 m ²

Surface habitable : **71.10m² ***

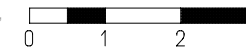


PLAN DE REZ-DE-CHAUSSEE



* DES MODIFICATIONS SONT SUCCEPTIBLES D'ETRE APPORTEES A CE PLAN EN FONCTION DES NECESSITES TECHNIQUES DE LA REALISATION, TANT EN CE QUI CONCERNENT LES DIMENSIONS LIBRES, QUE LES EQUIPEMENTS. LES SURFACES AINSI QUE LES COTES INDIQUEES SONT APPROXIMATIVES.

NOTA : LE DIMENSIONNEMENT ET LA POSITION DES GAINES TECHNIQUES, POTEAUX, SOFFITES ET POUTRES SERA FONCTION DES ETUDES D'EXECUTION.



DVA ARCHITECTURE
81 Boulevard Lafayette
BP80176 - 62 103 Calais Cedex